

Distribución de Personal del IAR por Edificio:

La Comisión Directiva de la UE decidió definir una comisión de espacio integrada por un representante de cada estamento para relevar los espacios físicos y poder alojar el personal de la manera más eficiente. La misma fue integrada por:

1. Representante CIC: Gustavo Romero.
2. Representante CPA: Leandro Garcia.
3. Representante Becarios: Adolfo Simaz Bunzel

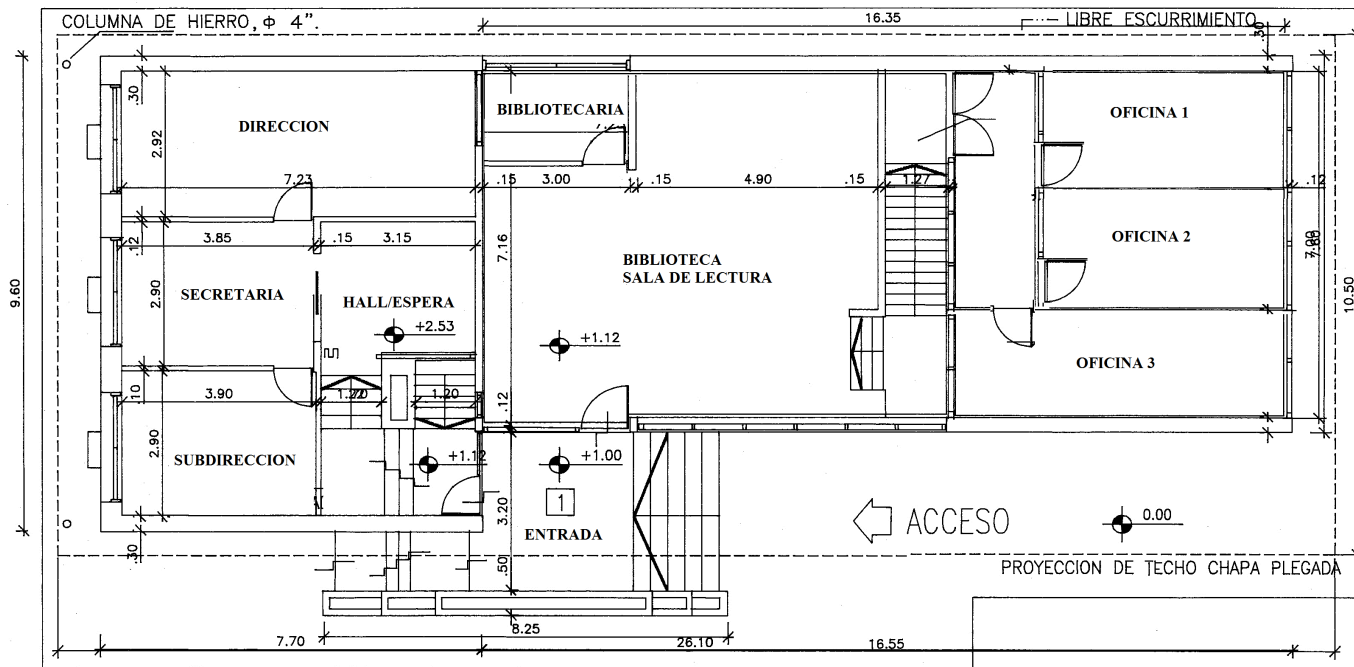
Dicha comisión luego de realizar el relevamiento en los diferentes Edificios realizó el siguiente planteo:

1. Utilizar el Edificio Principal para alojar preferentemente a los representantes del escalafón CICs y administrativos.
2. Utilizar el Edificio de Electrónica para alojar preferentemente a los representantes de los escalafones CPAs y Becarios.
3. Investigadores y CPAs con responsabilidad institucional dispondrían, de ser posible, de una oficina de ocupación única según el siguiente criterio:
 - 3.1. Los investigadores de categoría:
 - 3.1.1. Director y Vice Director
 - 3.1.2. Responsable Científico.
 - 3.1.3. Superior.
 - 3.1.4. Principal.
 - 3.1.5. Independiente de ser posible.
 - 3.2. Los CPAs que ocupen cargos de:
 - 3.2.1. Responsable Tecnológico.
 - 3.2.2. Responsables de las Areas de TT y Observatorio.
 - 3.2.3. Jefes de los diferentes Departamentos (Mecánica/Mantenimiento, Electrónica, Sistemas).
 - 3.3. Se priorizará a quienes tienen alumnos y a quienes asisten al menos 3 veces por semana.

4. El resto de CIC, CPAs y Becarios no contemplados en el punto 3) compartirán oficina dependiendo de las dimensiones de la misma.

A continuación se presenta la nueva distribución del personal del IAR aplicando los criterios planteados anteriormente:

Edificio Principal (Planta Alta):



Dirección: Gustavo E. ROMERO.

Subdirección: Jorge COMBI.

Secretaria: Lucia BAGANATO.

Hall/Espera: Lucia BENAGLIA.

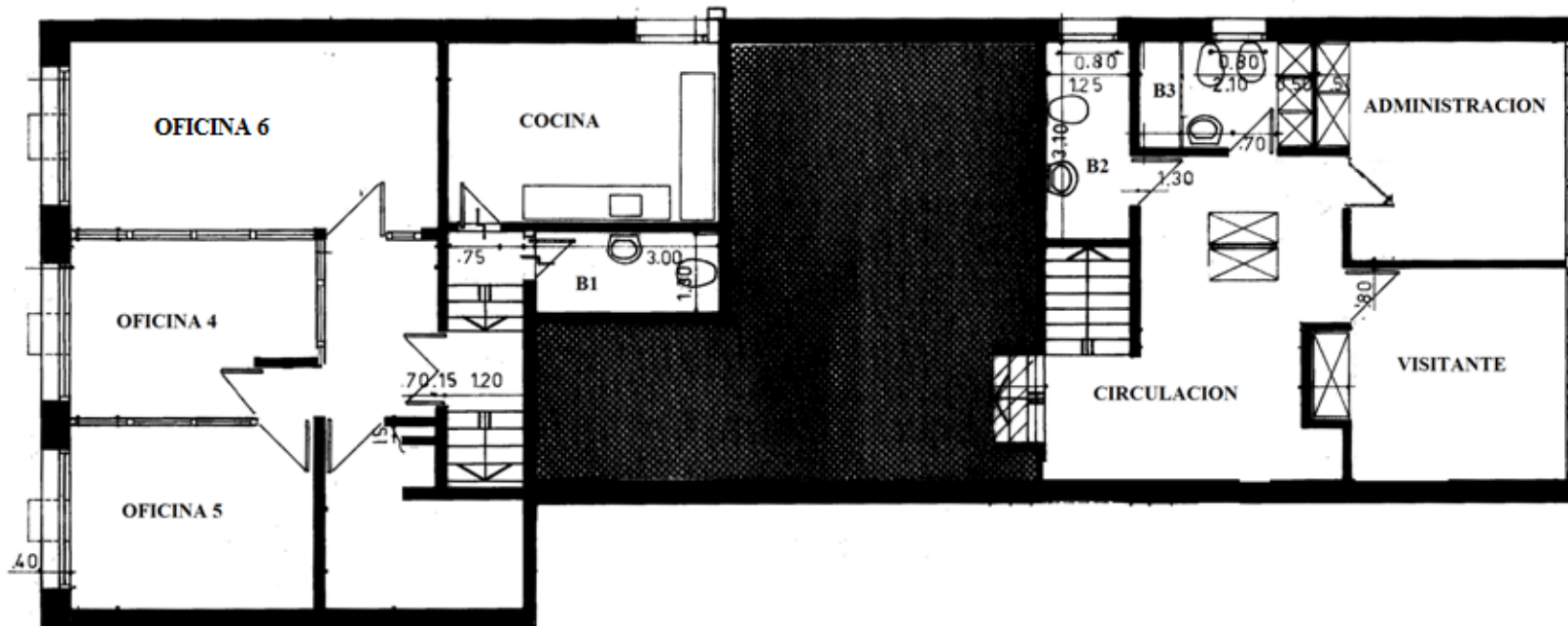
Bibliotecaria: Claudia BOERIS.

Oficina 1: Flor VIEYRO (**Responsable Científico**) y Daniela PEREZ.

Oficina 2: Cesar CAIAFA.

Oficina 3: Gabriela PARISI y Santiago DEL PALACIO.

Edificio Principal (Planta Baja):



Administración: Marcos BORGETTO, Eliana PELUFO.

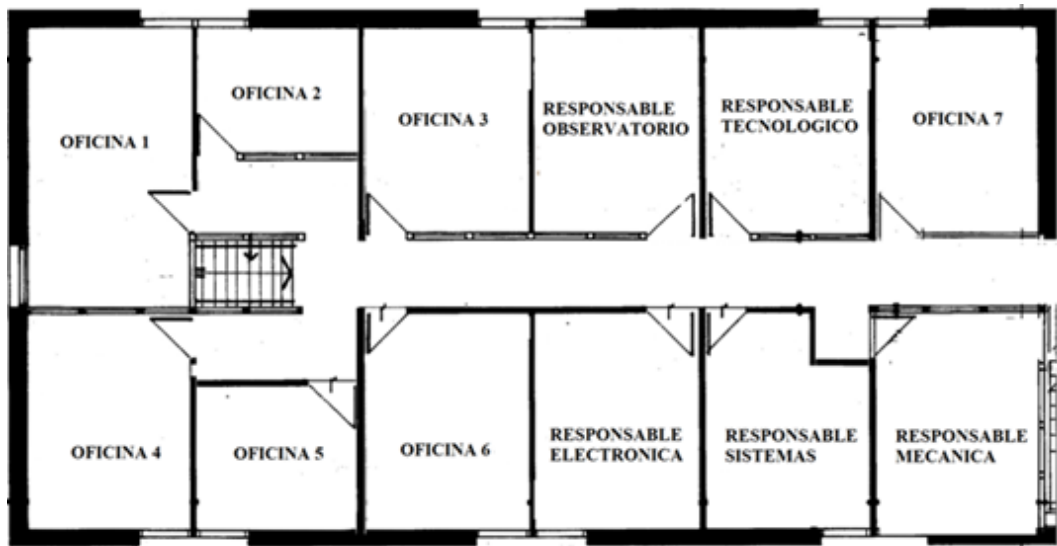
Visitante: Oficina disponible para colaboradores esporádicos.

Oficina 4: Estrella GUZMAN y Juliana SAPONARA.

Oficina 5: Paula BEBAGLIA.

Oficina 6: Luciano COMBI y Eduardo M. GUTIERREZ.

Edificio Electrónica (Planta Alta):



Responsable Tecnológico: Leandro GARCIA.

Responsable Observatorio: Guillermo GANCIO.

Responsables Mecánica: Emiliano RASZTOCKY, Claudio COLLADO.

Responsable Sistemas: Fernando HAUSCARRIAGA.

Responsable Electrónica: Elías FLIGER

Oficina 1: Susana ARAUJO y Camila GALANTE.

Oficina 3: Mercedes VAZZANO.

Oficina 2: Marcelo FUMAGALLI.

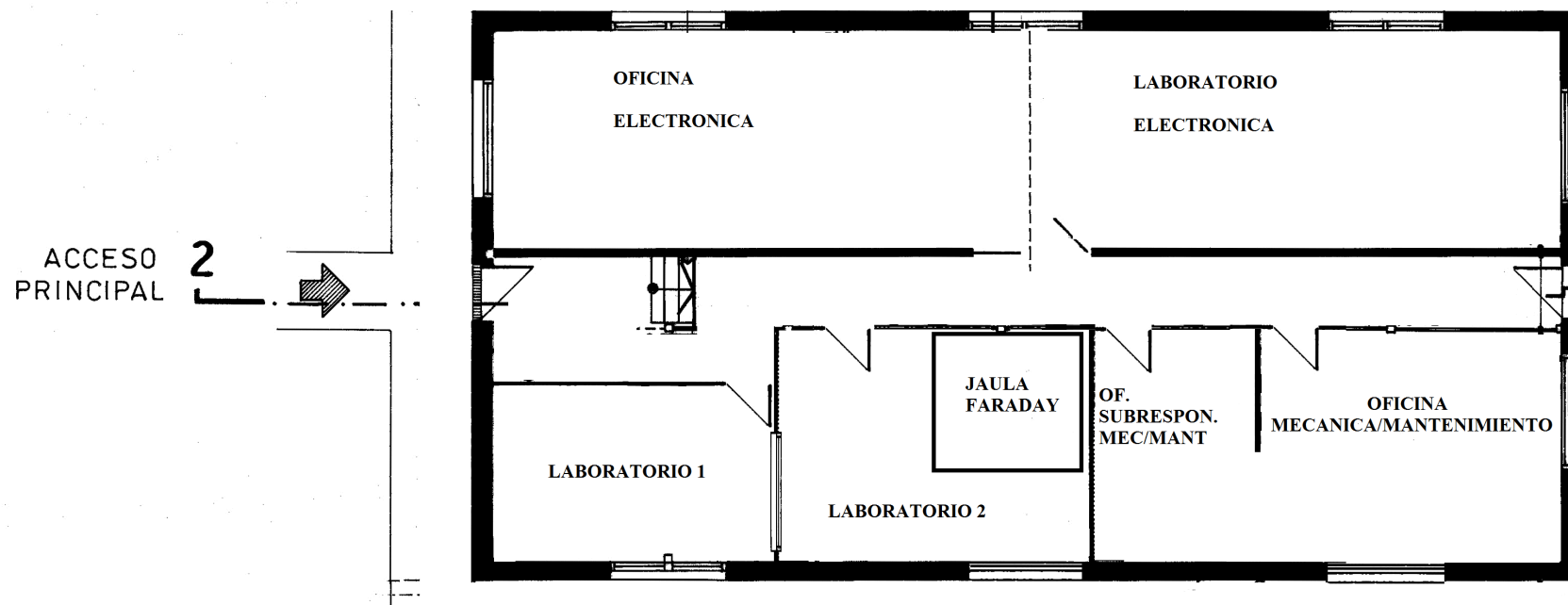
Oficina 4: Paula KORNECKI, Javier MARTINEZ.

Oficina 5: Mariela CORTI.

Oficina 7: Juan José LARRARTE, Daniel PERRILLI.

Oficina 6: Manuel FERNANDEZ LOPEZ.

Edificio Electrónica (Planta Baja):



Subresponsable Mec/Mant: Pablo ALARCON

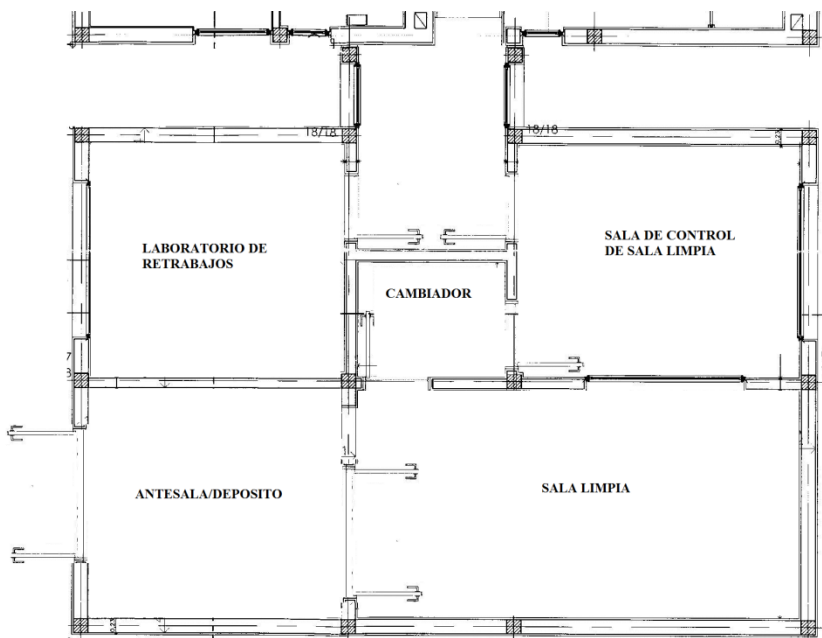
Oficina Mecánica/Mantenimiento:

Pablo OTTONELLO, Santiago SPAGNOLO, Maximiliano ALLI, Nahuel DUARTE, Oscar LEONARDI.

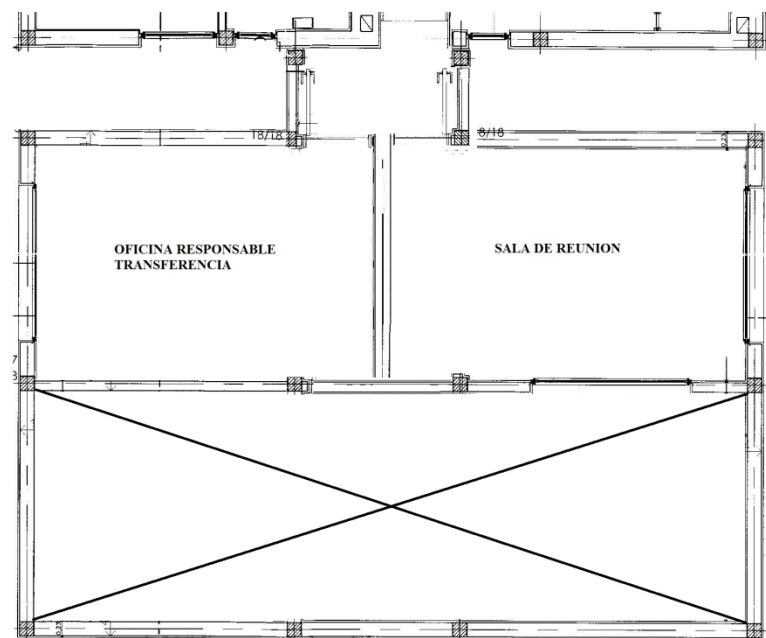
Oficina Electrónica:

Luis GONZALEZ, Facundo AQUINO, Eliseo DIAZ.

Edificio Sala Limpia (Plantas Alta y Baja):



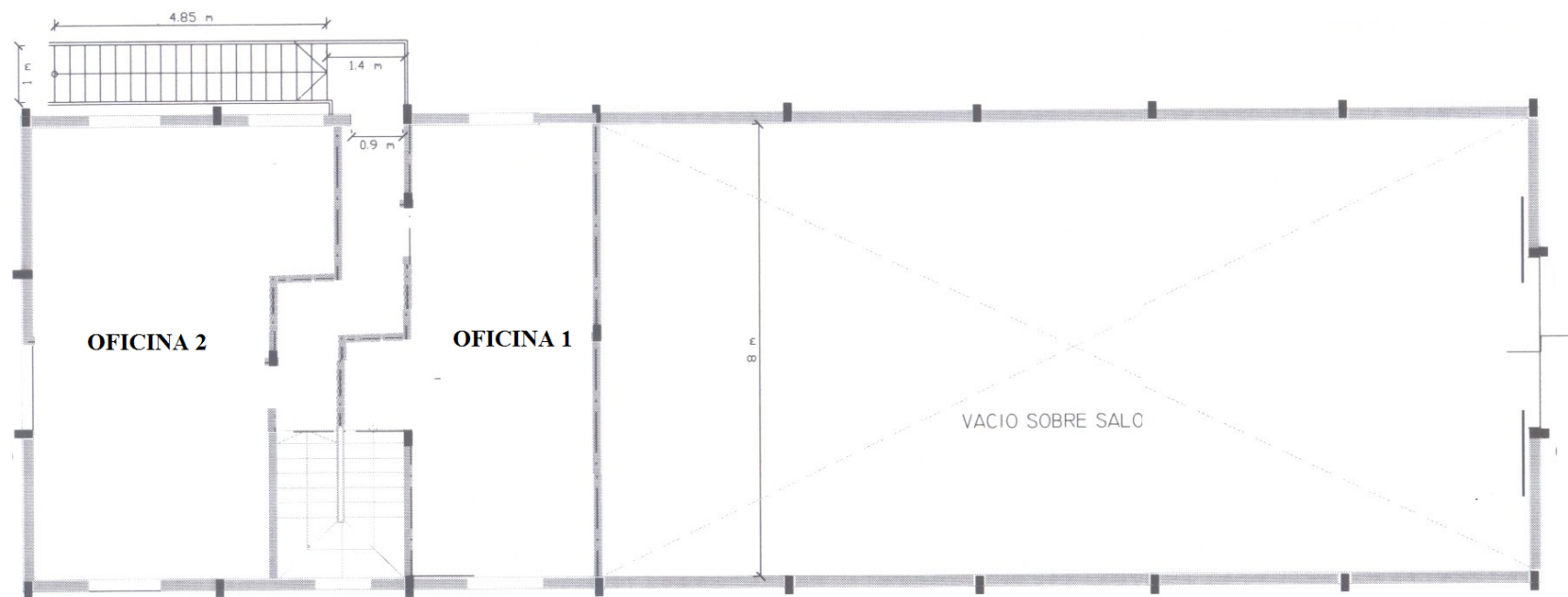
PLANTA BAJA



PLANTA ALTA

Responsible Transferencia: Martin SALIBE.

Edificio Cámara Anecoica (Planta Alta):



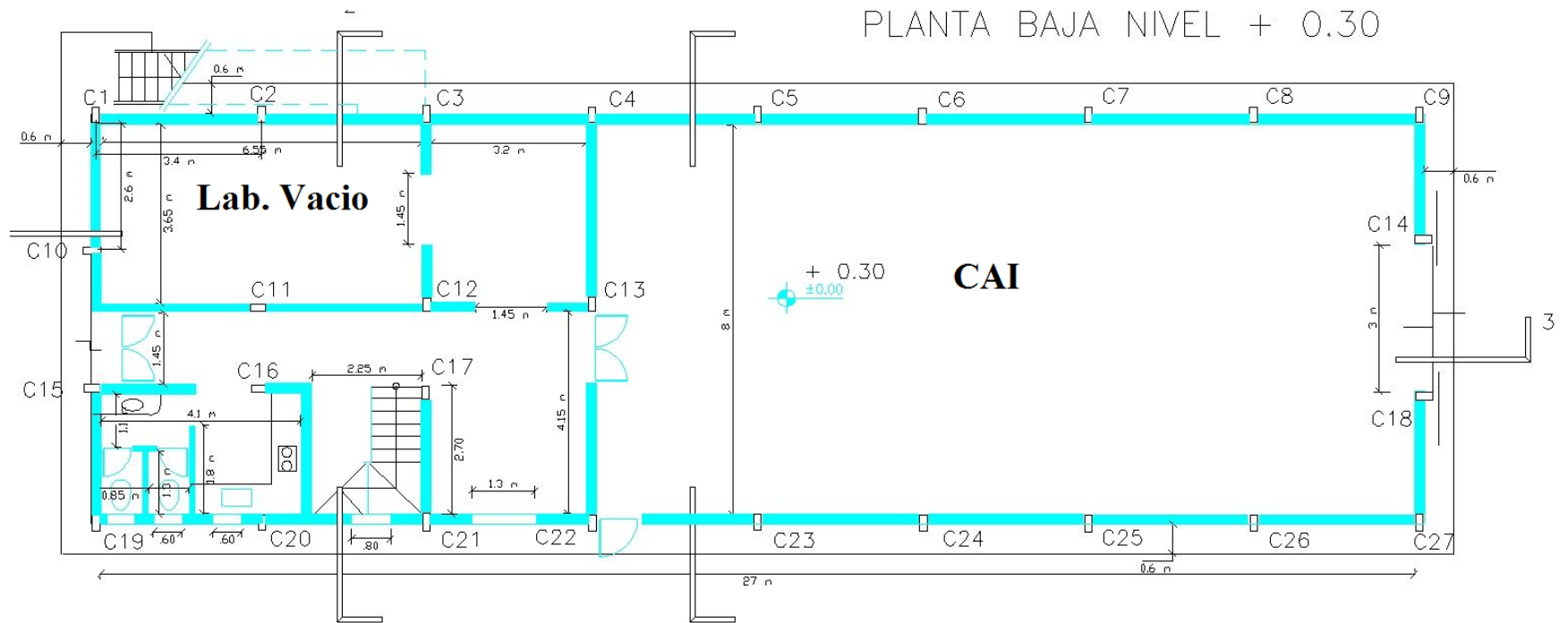
Oficina 1:

Julián GALVAN, Hugo COMMAN, Evelina TARCETTI.

Oficina 2:

Adolfo SIMAZ BUNZEL, Giulio Cesare MANCUSO, Pablo Omar SOTOMAYO CHECA, Gastón J. ESCOBAR y Federico A. FOGANTINI.

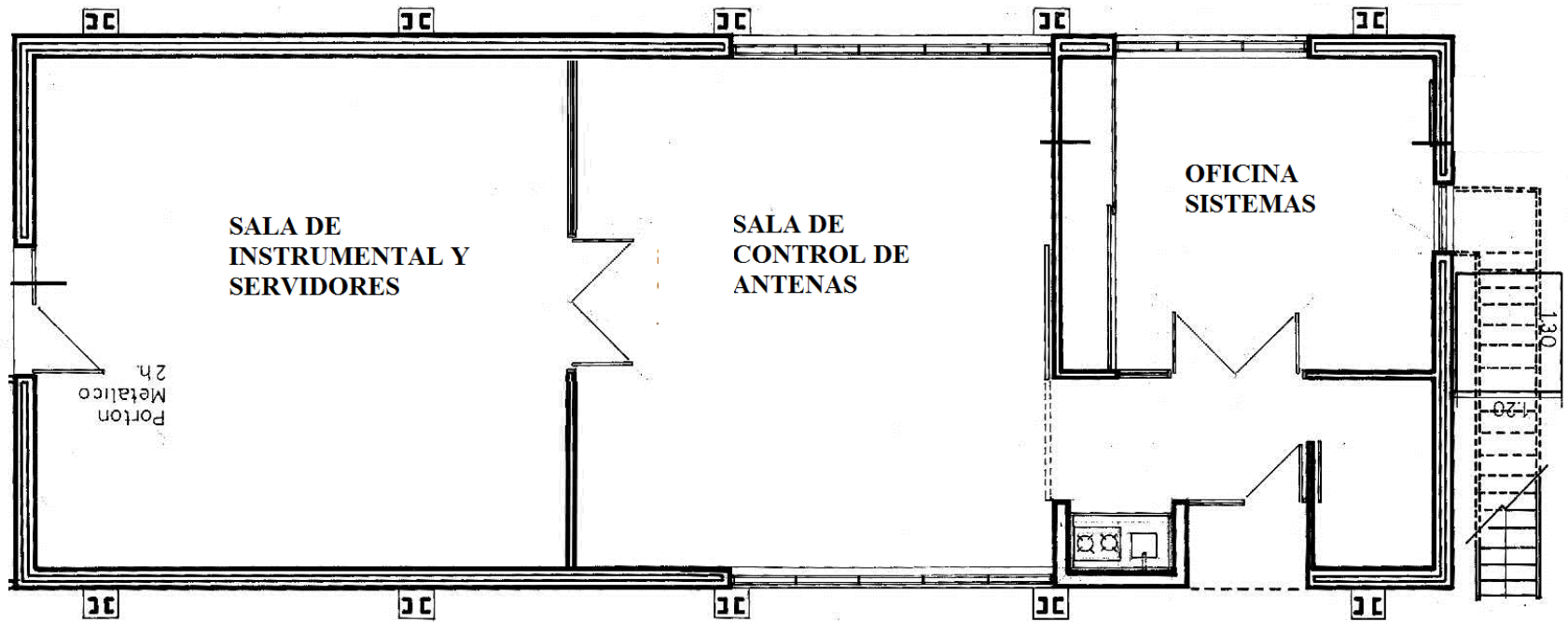
Edificio Cámara Anecoica (Planta Baja):



Lab. Vacio:

Abel Santoro.

Edificio Sala de Control:



Oficina Sistemas: Carlos CRISTINA MIGUEL, Augusto DONANTUENO.

Edificio Torre de Medición:

Oficina 1: Rubén MORAN FABRA.